

Sage30 Multi Devis

Augmentez votre rentabilité du devis au suivi de chantier

Tout particulièrement conçu pour les artisans du bâtiment, quel que soit leur corps d'état (maçonnerie, électricité, plomberie, menuiserie, peintre, couvreur, plaquiste...), Sage 30 Multi Devis est un logiciel de devis, facturation, suivi de chantiers. Complet, intuitif, performant Sage 30 Multi Devis est le compagnon idéal pour une gestion évolutive, solide et efficace.

Les points clés

- Saisissez vos devis et vos factures en toute simplicité grâce à la souplesse d'utilisation et aux fonctions Windows (glisser, copier, couper, supprimer) tout en respectant vos habitudes de présentations.
- Maîtrisez vos prix avec l'intégration des tarifs des négociants en matériaux de votre région. Avec la gestion multi-bibliothèques, calculez et gérez précisément vos déboursés et vos prix de revient.
- Optimisez votre trésorerie avec des alertes et un suivi des règlements de vos encours, accompagnée de l'automatisation des lettres de relances.
- Analysez vos chantiers en suivant facilement vos achats et vos heures.
- Échangez en toute sécurité vos données comptables avec votre expert comptable.

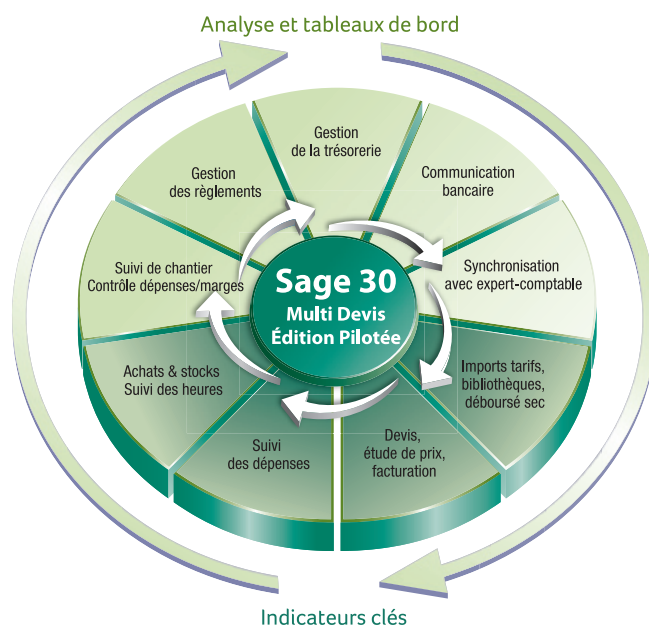
Les atouts

Simplicité

- Barre de fonction verticale et iconographie très ergonomique pour un accès rapide aux fonctions les plus utilisées (bibliothèque, devis, chantiers...).
- Intégration d'images dans les documents et éditions personnalisables.
- Impression des documents au format PDF pour envoi e-mail.

Évolutivité

- Module Sage option SAV pour les métiers de maintenance/entretiens et du dépannage.
- Sage Métricom automatisation des prises de cotes et des métrés sur plan.
- Edition Pilotée : vos tableaux de bord, vos analyses et vos statistiques.



Efficacité

- Conformité avec les obligations légales (TVA rénovation, validité des documents etc.).
- Intégration avec les outils bureautiques actuels (Excel, Word...).
- Intégration directe avec Sage 30 Comptabilité et Sage Paie.
- Compatible avec le nouveau protocole de communication bancaire (EBICS).

Les fonctionnalités

100 % métiers

Fonction générale

- Version mono poste ou réseau 4 postes
- Multi Sociétés (5)
- Gestion illimitée de taxes et gestion de la TVA sur encaissement en comptabilité
- 1 plan analytique vers la comptabilité analytique
- Analyse immédiate des données saisies

Gestion clients

- Historique des affaires par client
- Gestion des règlements
- Retenues de garantie et lettres de relance clients

Bibliothèque

- Multi bibliothèques, intégration des bibliothèques d'ouvrages et des tarifs des négociants
- Gestion des types d'ouvrages, matériaux, matériaux posés, main-d'œuvre
- Métrés associés à l'ouvrage
- Gestion de stock et inventaire

Devis/factures/avoirs

- Assistant devis/factures.
- Visualisation directe de la structure de l'étude sous forme arborescente
- Affichage ou non du contenu des phases
- Possibilité de copier/coller/glisser/déplacer tous les postes de l'étude
- Insertion de textes et images à tout niveau
- Gestion du déboursé sec et des prix de revient
- Gestion des frais annexe & retenue de garantie
- Création d'une facture ou situation intermédiaire à partir d'un devis
- Analyse financière détaillée de l'étude

Situations

- Gestion de situations sur 12 périodes (en % ou en quantité)
- Accès à toutes les situations à partir d'un tableau unique
- Édition du DGD (Décomptes Définitifs)

100 % gestion

Suivi de chantiers

- Analyse financière du chantier (heures, déboursés, prix de revient)
- Tableaux de bord, analyse de rentabilité et Contrôle graphique des coûts
- Modification du contenu d'une affaire sans passer par des avenants

Suivi simplifié par consommation

- Saisie rapide des quantités de matériaux, main-d'œuvre par chantier

Gestion fournisseurs

- Gestion des fournisseurs et des fournisseurs encaisseurs
- Catalogue fournisseurs consultable sur la fiche fournisseur (référence et remise)

Gestion des heures passées

- Limitation 20 salariés
- Saisie de pointage individuel journalier ou hebdomadaire, préparation à la paie BTP

Cycles des achats et gestion des commandes

- Contrôle continu des pièces d'achats multi chantiers
- Alimentation en temps réel des dépenses d'achats dans la vue financière d'un chantier
- Commandes directes via le site internet des fournisseurs et intégration

Liaison comptable et paie

- Liaison directe avec Sage 30 Comptabilité et Sage 100 Comptabilité
- Transfert des factures achat&vente (journal de contrôle)
- Transfert des heures dans Sage Paie



Optez pour
Sage 30 Multi Devis

Configuration requise

Serveur

Processeur	Pentium IV - 3 Ghz
Mémoire vive	1 Go de RAM
Système d'exploitation	Windows® NT, 2000, XP ou Vista

Poste de travail

Processeur	Pentium IV - 400 Mhz
Mémoire vive	512 Mo de RAM
Écran	17" (souhaitable 19")
Système d'exploitation	Windows® NT, 2000, XP ou Vista

Pour plus d'informations

www.sage.fr/pme ou 0825 825 603 (0.15 € TTC/mn)

